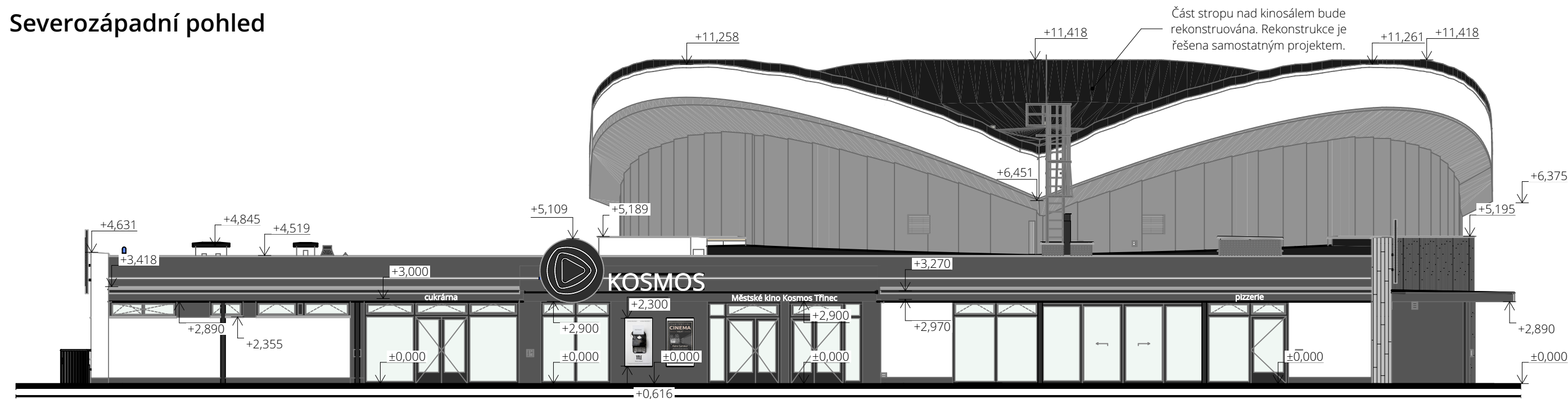
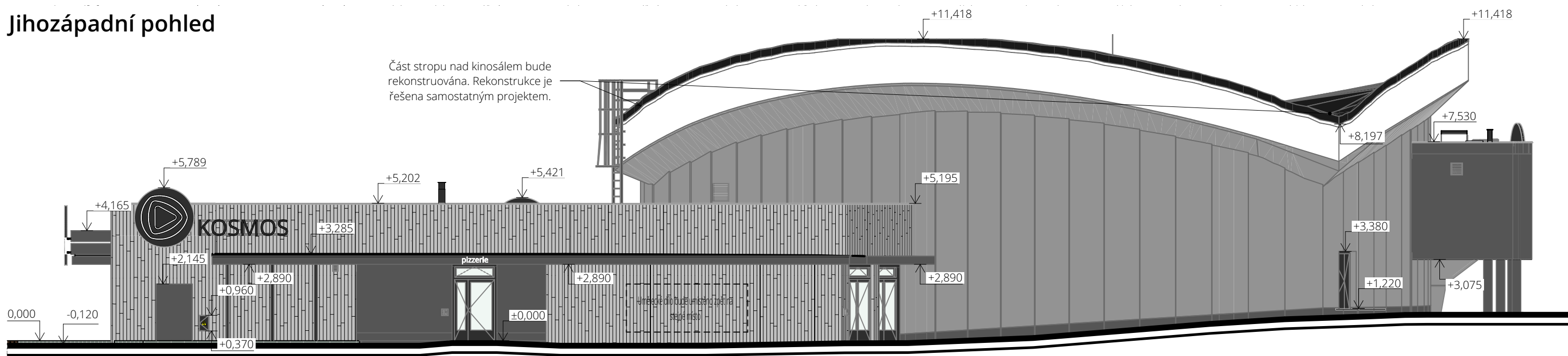


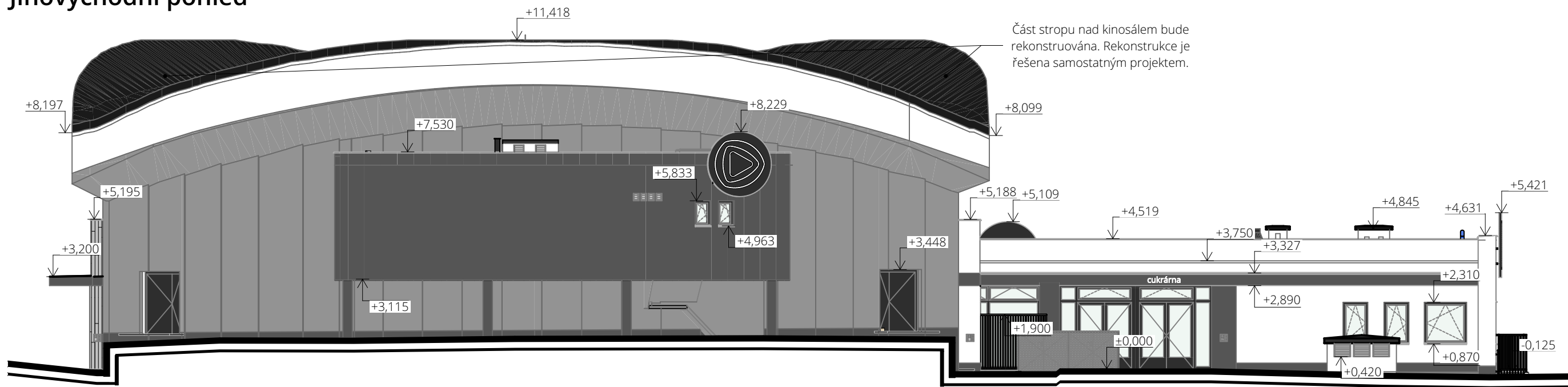
Severozápadní pohled



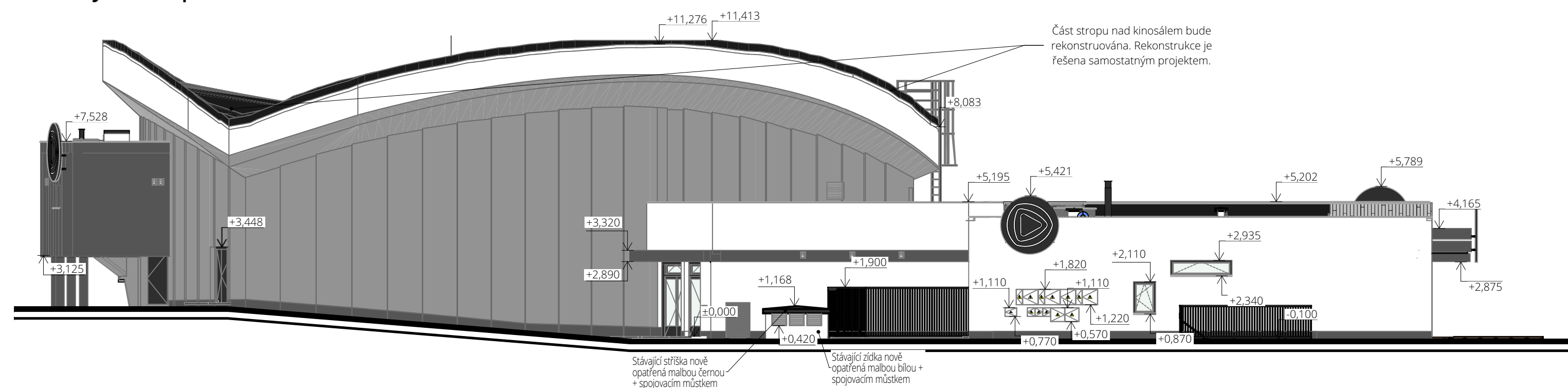
Jihozápadní pohled



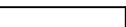
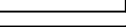


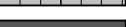

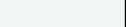
Jihovýchodní pohled



Severovýchodní pohled



Materiály - Povrchy - Nové konstrukce

	Tenkovrstvá silikonová omítka, zr.1,5 mm , barva: bílá
	Dekorační tenkovrstvá omítka, barva imitace litého pohledového betonu
	Dekorační tenkovrstvá omítka barva šedá, dekor dřevěné prkna svislé, tl. 5 mm
	Omítková směs přírodního kameniva, imitující vzhled přírodního kamene s příměsí slídy
	Sko čiré, u okenních a dveřních nadsvětlíků bude sklo s barevným pigmentem - šedá
	Prvky v barvě antracit (RAL 7016), jako jsou rámy oken a dveří nebo oplechování
	Oplechování AL plech, tl. 0,7 mm, s povrchovou úpravou bezbarvým lakem

Poznámky:

- umístění LED osvětlení fasády viz část D.1.4.1.b.4 Schéma elektroinstalace
- Pohledy

petit
atelier

AUTOR NÁVRHU
Ing. Jan Beneš

Ing. Noemi Lipusová

KONTROLOVAL
Ing. Jan Beneš

ZODPOVĚDNÝ PROJEKTANT
Ing. Jan Beneš

ČÍSLO ZAKÁZKY
2212

INVESTOR
Statutární město Třinec

Jablunkovská 160, 73961
Třinec

STAVBA

Kino Kosmos, Třinec - rekonstrukce venkovního pláště budovy

parc. č. 2486, 2487 ; k.ú.
Lyžbice [771104]

PROFESE / KÓD PROFESE
Arch. stav. řešení / D.1.1.

OBJEKT
SO 01

VÝKRES

Pohledy textury - Nové konstrukce

ČÍSLO VÝKRESU **D.1.1.3.8**

STUPEŇ PD DUR + DSP

DATUM 7 / 2023

MÉRÍTKO	1:150
FORMÁT	A2

ČÍSLO PARÉ A2

Dokumentace je majetkem autora. Výkres či jeho část může být kopírována nebo jiným způsobem rozšiřována pouze po předchozím souhlasu autora. Tato dokumentace nenahrazuje dokumentaci pro provádění stavby. Stavbu lze provádět na základě dokumentace pro provádění stavby zpracované dle přílohy č. 8, vyhlášky č. 499/2006 Sb., o dokumentaci staveb, jak vyplývá ze změn provedených vyhláškami č. 62/2013 Sb. a č. 405/2017 Sb.

www.petitatelier.cz

Poznámka:

- Veškerá stavební činnost bude prováděna dle technologických předpisů a postupů výrobců jednotlivých materiálů
- Při provádění stavebních prací musí být dodržovány zásady BOZP
- Veškeré změny oproti projektu musí být konzultovány a odsouhlaseny projektantem a investorem, a potvrzeny zápisem do stavebního deníku, či jinou formou
- Projektová dokumentace tištěná barevně nesmí být kopírována černobíle

$$\pm 0,000 = 325,22 \text{ m n.m.Bpv}$$